



A

مسقط النموذج



مسقط الدور الأرضي
مساحة الشقة 163 م²

A

عمارة من أربعة أدوار- أربع شقق في كل دور

الأبعاد الصافية للخرف

3.80 * 5.80	الديوان
1.20 * 2.20	حمام الديوان
5.00 * 3.80	غرفة نوم
3.80 * 3.80	غرفة نوم
4.30 * 3.80	غرفة نوم
3.80 * 3.90	المطبخ
1.80 * 2.50	حمام العائلة



مسقط الأدوار المتكررة
مساحة الشقة 163 م²

شركة إنماء للتطوير العقاري المحدودة

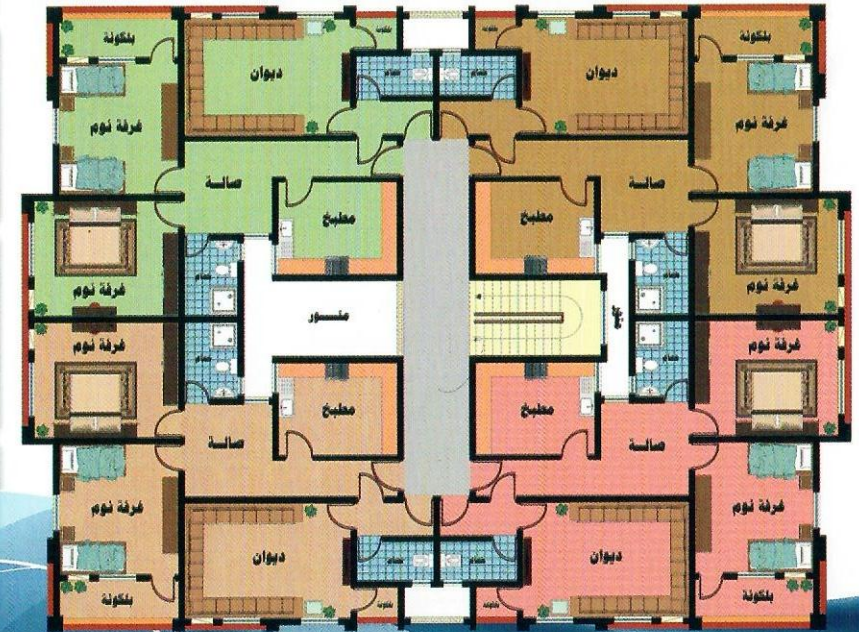
شركة إنماء للتطوير العقاري المحدودة



B مسقط النموذج



مسقط الدور الأرضي
مساحة الشقة 125 م²



مسقط الأدوار المتكررة
مساحة الشقة 125 م²

B

عمارة من أربعة أدوار- أربع شقق في كل دور
الأبعاد الصافية للخرف

5.30 * 3.80	الديوان
1.30 * 1.70	حمام الديوان
4.60 * 3.80	غرفة نوم
3.80 * 4.30	غرفة نوم
3.80 * 3.00	المطبخ
1.70 * 2.50	حمام العائلة

شركة إنماء للتطوير العقاري المحدودة

شركة إنماء للتطوير العقاري المحدودة

المخطط العام

المخطط العام

- المحلة المادي عمر
- المحلة الثاني عمر
- المحلة الثالث عمر
- الارض
- الارض





مسقط النموذج CT



مسقط الدور الأرضي

CT

عمارة من أربعة أدوار- أربع شقق في كل دور

الأبعاد الصافية للخرف

الأدوار المتكررة	الدور الأرضي	
4.20 * 5.00	4.20 * 5.00	الديوان
1.90 * 1.50	1.20 * 2.10	حمام الديوان
3.70 * 5.00	3.70 * 5.00	الصالة
4.40 * 3.90	4.40 * 3.90	غرفة نوم
1.70 * 2.30	1.70 * 2.30	حمام خاص
4.40 * 3.70	4.40 * 3.70	غرفة نوم
3.80 * 3.80	3.80 * 3.80	غرفة نوم
1.80 * 2.70	1.40 * 2.70	حمام عائلي
4.20 * 3.80	3.20 * 3.80	المطبخ



مسقط الأدوار المتكررة
مساحة الشقة 195 م²



D مسقط النموذج



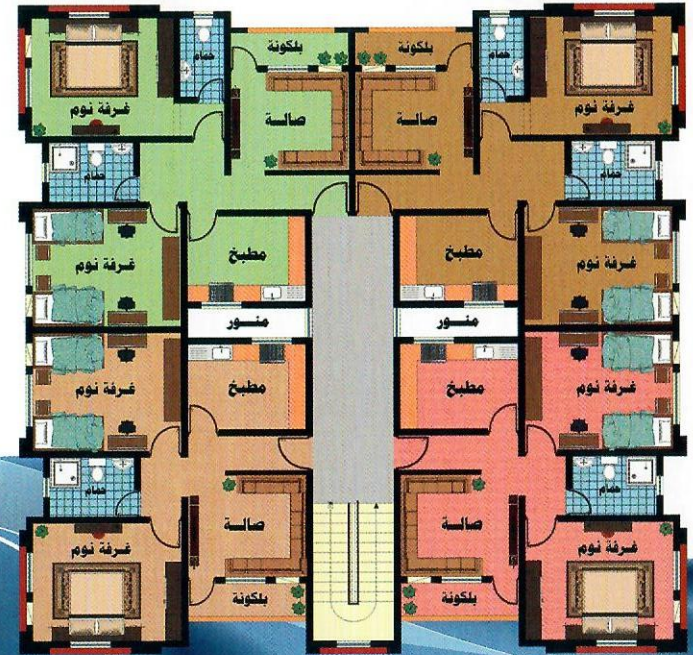
مسقط الدور الأرضي
مساحة الشقة 88 م²

D

عمارة من أربعة أدوار- أربع شقق في كل دور

الأبعاد الصافية للخرف

المتكررة الأدوار	الدور الأرضي	
3.50 * 3.00	3.50 * 3.10	الصالة
4.20 * 3.60	4.40 * 3.60	غرفة نوم
4.40 * 3.60	4.40 * 3.60	غرفة نوم
2.50 * 1.80	2.50 * 1.80	حمام
3.50 * 2.60	3.50 * 2.60	المطبخ
1.30 * 2.40	—	حمام إضافي



مسقط الأدوار المتكررة
مساحة الشقة 95 م²