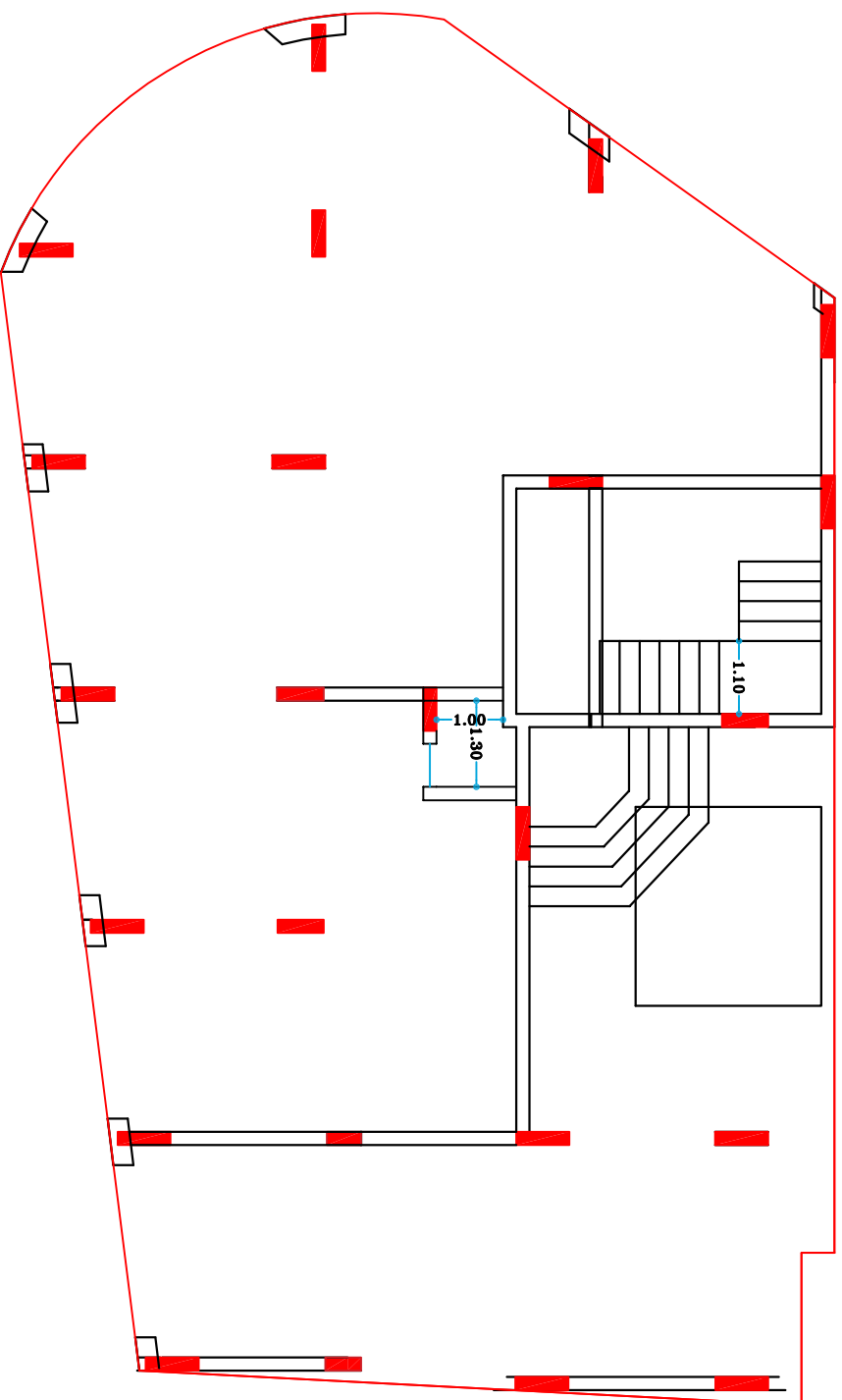


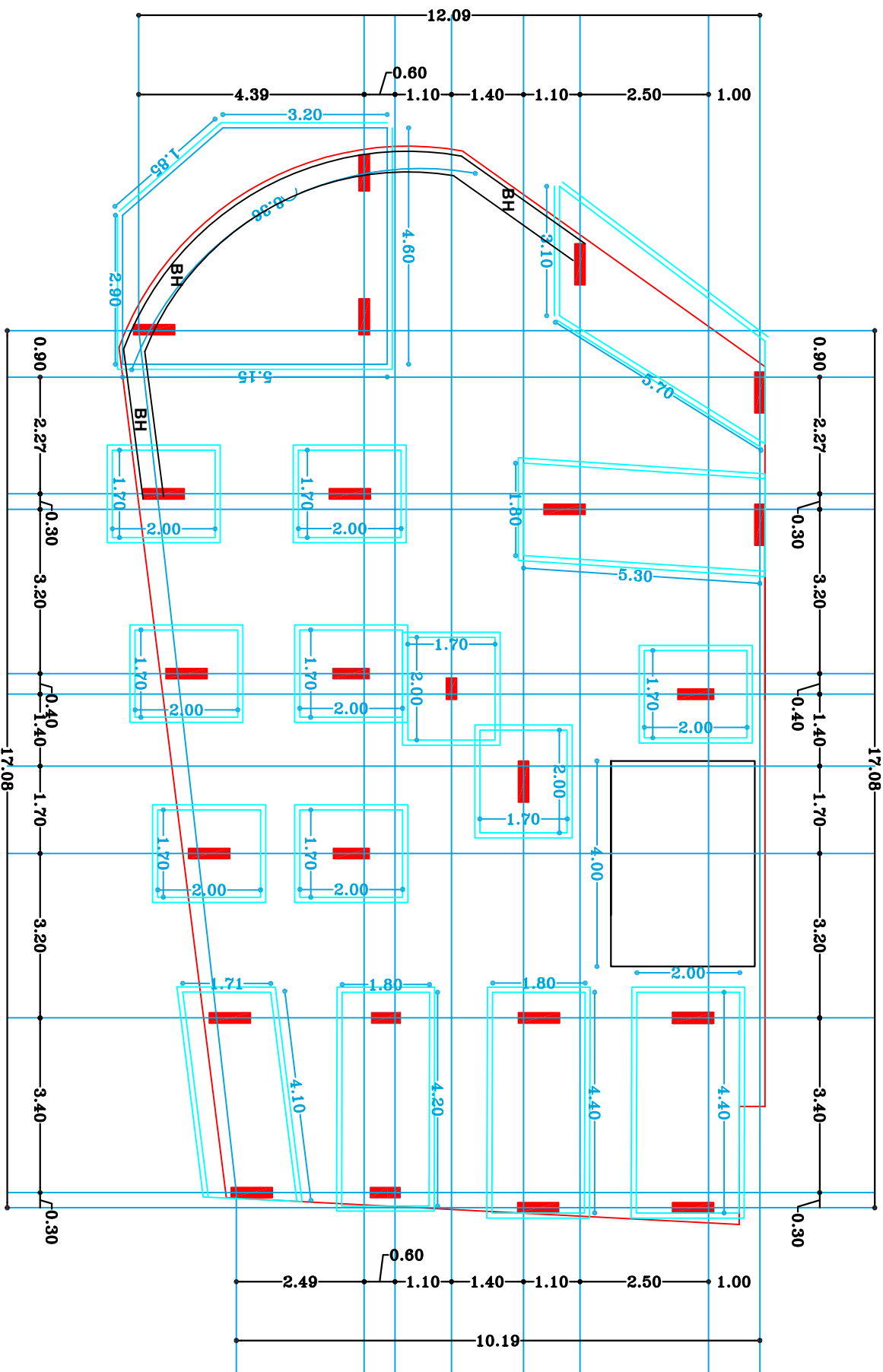
مخطط الدور المتكرر

احمد القيسي
 م / أنور سعد الدين
 م / فارس الصبري
 مخطط الدور المتكرر
 معماري
 2020/8/11 التاريخ

مخطط الدور الأول



معماري	2020/8/11
م / فارس الصبري	التاريخ
م / أنور سعد الدين	
احمد القيسي	
مخطط الدور الأول	



تقسيم الفناء الواحد		تقسيم الفناء السفلي		الكوابل	
الرمز	عدد	أبعاد الخرسانة المسلحة المقطع العرضي	قطر	الرمز	عدد
F1	1	4.40*2.60	8&18/M	2&16	2&16
F2	1	4.40*1.80*60	8&18/M	2&16	2&16
F3	1	4.20*1.80*60	8&18/M	2&16	2&16
F4	1	4.10*1.70*60	8&18/M	2&16	2&16
F5	1	5.15*4.6*60	8&18/M	2&16	2&16
F6	1	5.30*1.80*60	8&18/M	2&16	2&16
F7	1	5.70*3.20*60	8&18/M	2&16	2&16
F8	9	2*1.70*60	7&8/M	2&16	2&16
BH			4&16/M		

تقسيم الفناء الرقابي			
الرمز	عدد	أبعاد الخرسانة المسلحة المقطع العرضي	الكابلات
C1	4	25*90	14&16
C2	5	25*85	12&16
C3	15	25*75	7&8/M

ملاحظات

- تم التصميم الأساسات لتعمل 5 اوار
- لتفرض تصميم الأساسات تم افتراض قدرة تحمل التربة المسموح بها 200 KN/m^2 وعلى البناك والمكافئ التاكيد من ذلك
- مقاومة حديد التسليح للتشد لا يقل عن
- مقاومة الخرسانة المضغوطة يجب ان لا تقل عن 25.0 كجم/سم^3 مربع
- لتعجب $5 \times 15 \times 15$ سم بعد 28 يوم
- يجب عمل خرسانة عالية اسفل القواعد لا يقل
- الاساور الاعددة يجب ان لا يقل عن 50
- في كل التسليح
- يتم الاعتناء بهلالش الجيد للخرسانة بعد الصب
- يجب استخدام التوازن لجميع اعمال المستويات المسطحة
- لايتم فك القفص الكهترسيه الا بعد مراقبه المهندس المشرف
- اي تعديل او تغيير يتم الرجوع للمهندس المصمم

احمد القيسي

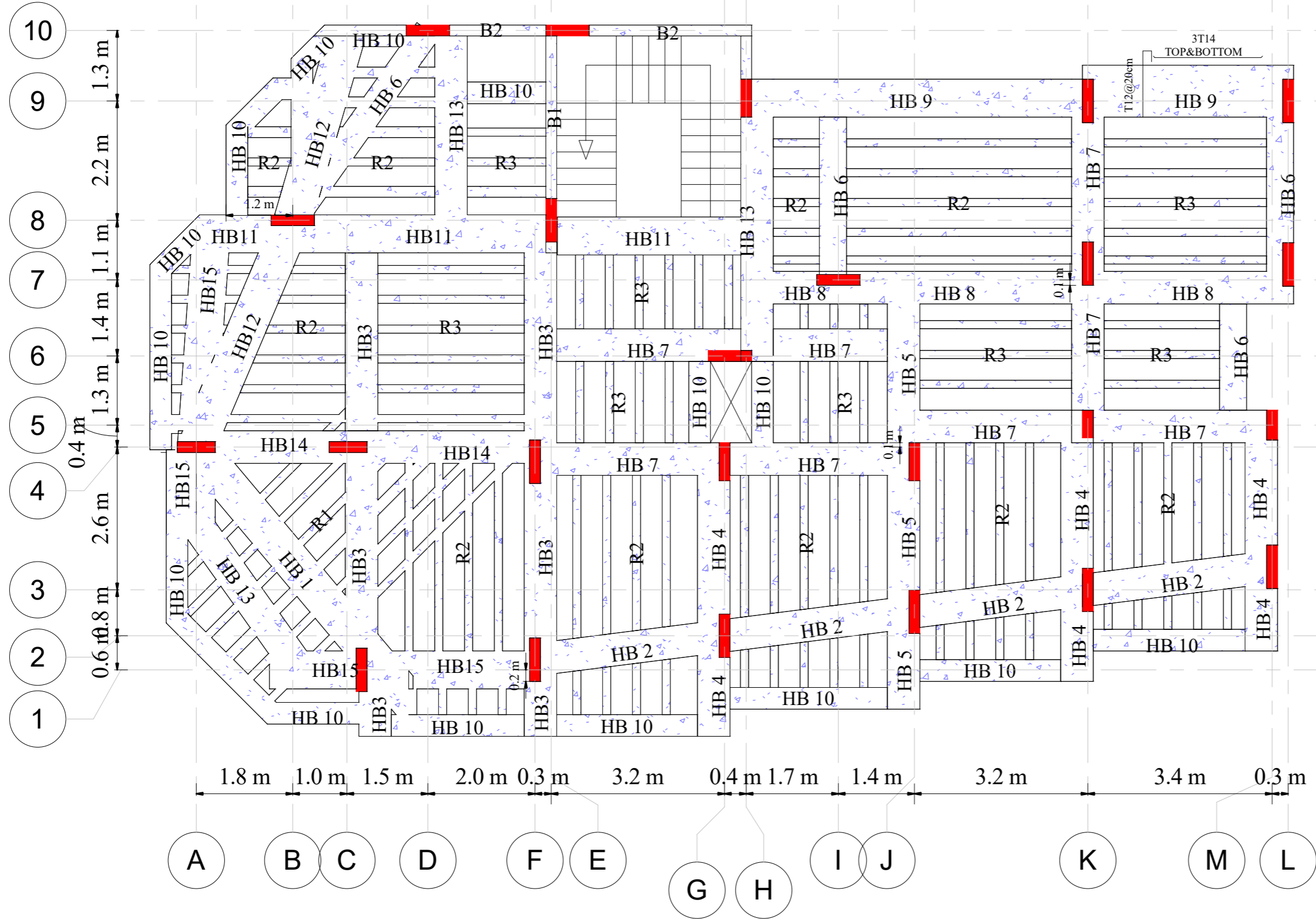
م / انور سعد الدين

م / فارس الصبري

مسقط القواعد والرقاب

إتفاني

2020/8/11 التاريخ



بيت بوس-صنعاء

نوع اللوحة:

انشائي

اسم اللوحة:

(المسقط الانشائي لسقف الدور الاول)

رقم اللوحة:

(P-1)

اسم المشروع:

مبنى سكني خمسة طوابق

المالك:

تصميم:

معماري:

Author

انشائي:

م.سعد عز الدين

مقياس الرسم:

1 : 80

ملاحظات:

1- مقاومة الخرسانة للضغط يجب ان لا تقل عن 250كجم/سم² لمكعب الخرسانة 15*15*15 سم بعد 28 يوم.

2- مقاومة الحديد للتشد 280 ميغا باسكال.

3- يتم تسليح بلاطة التغطية ب 5 اسياخ قطر 10 ملم للمتر الطولي.