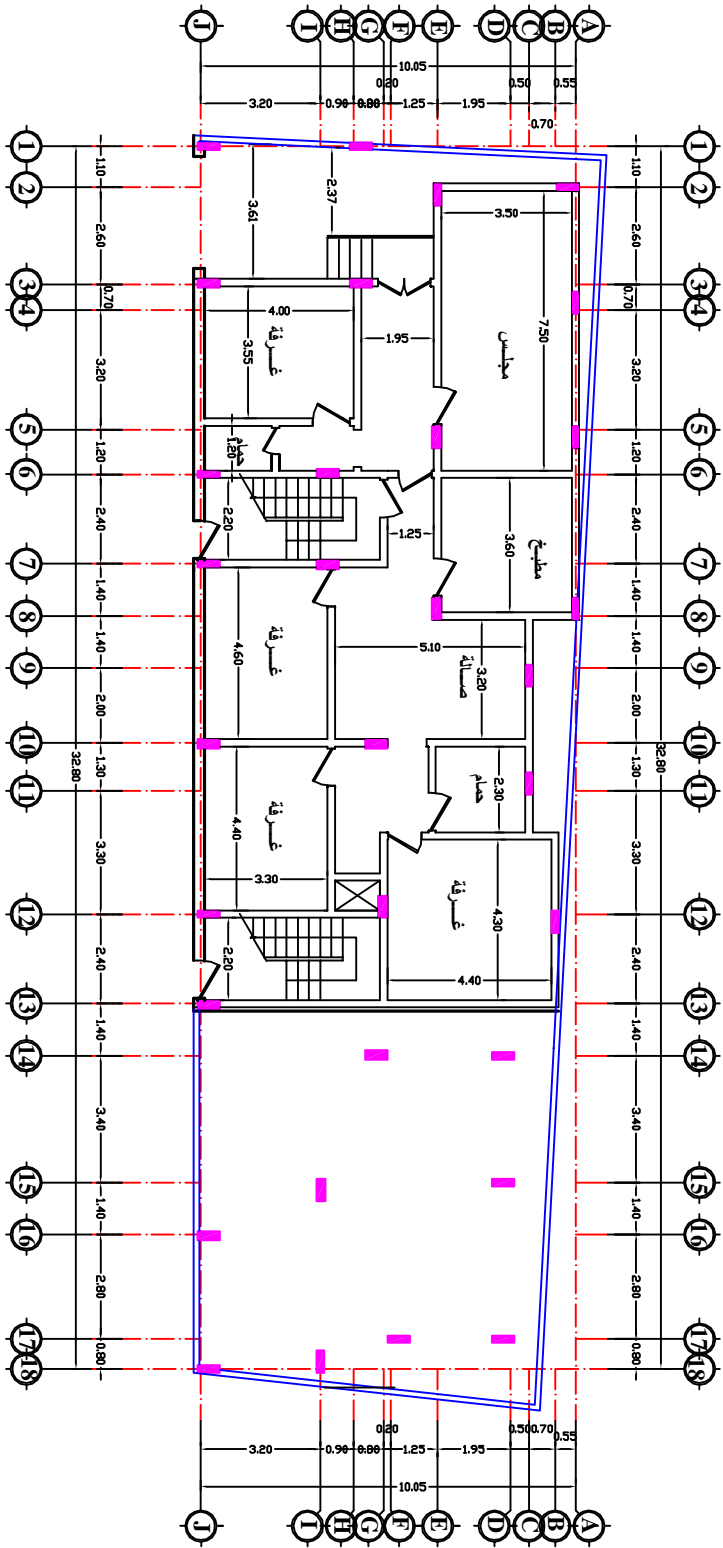




This document was created with Win2PDF available at <http://www.win2pdf.com>.  
The unregistered version of Win2PDF is for evaluation or non-commercial use only.  
This page will not be added after purchasing Win2PDF.

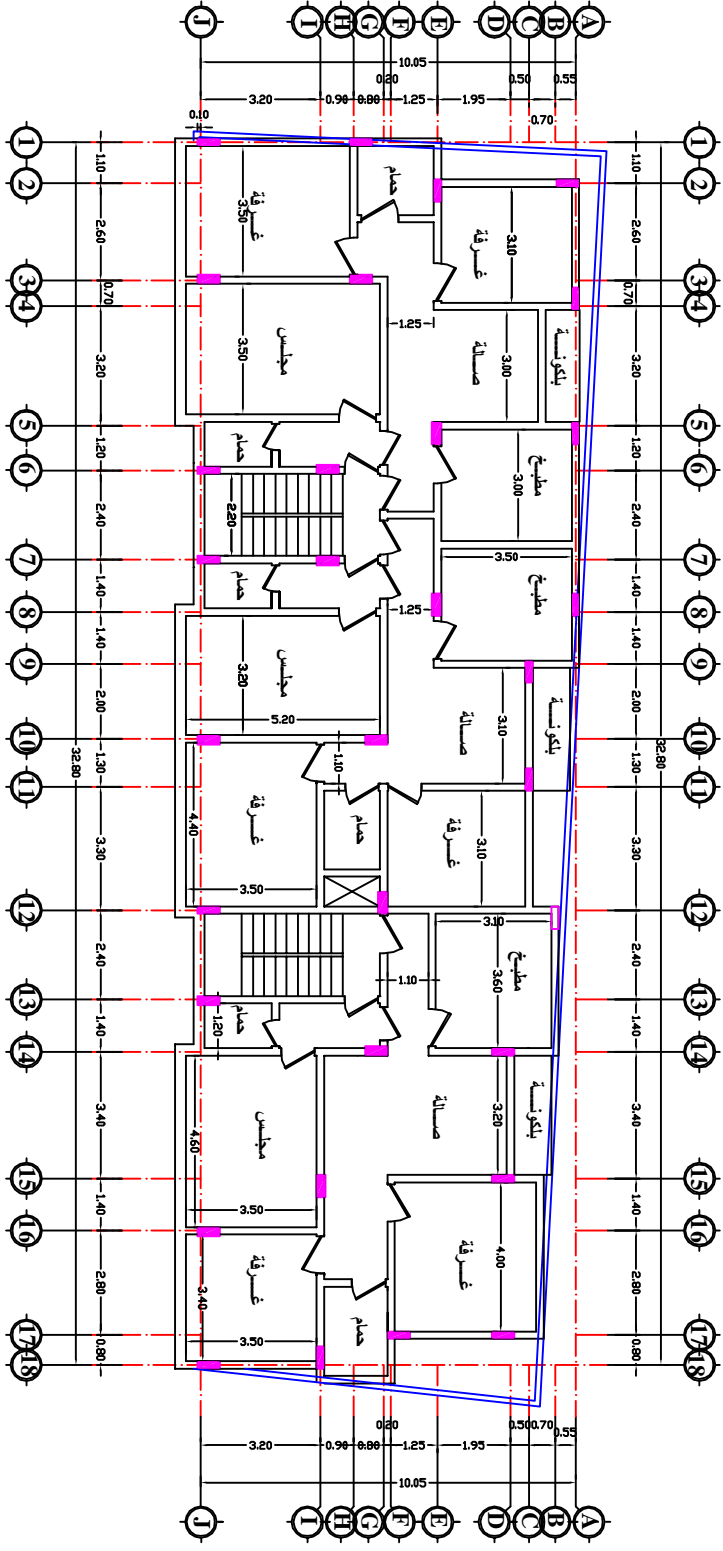
## مسقط أفقي للدور الأرضي



عمارة سكنية

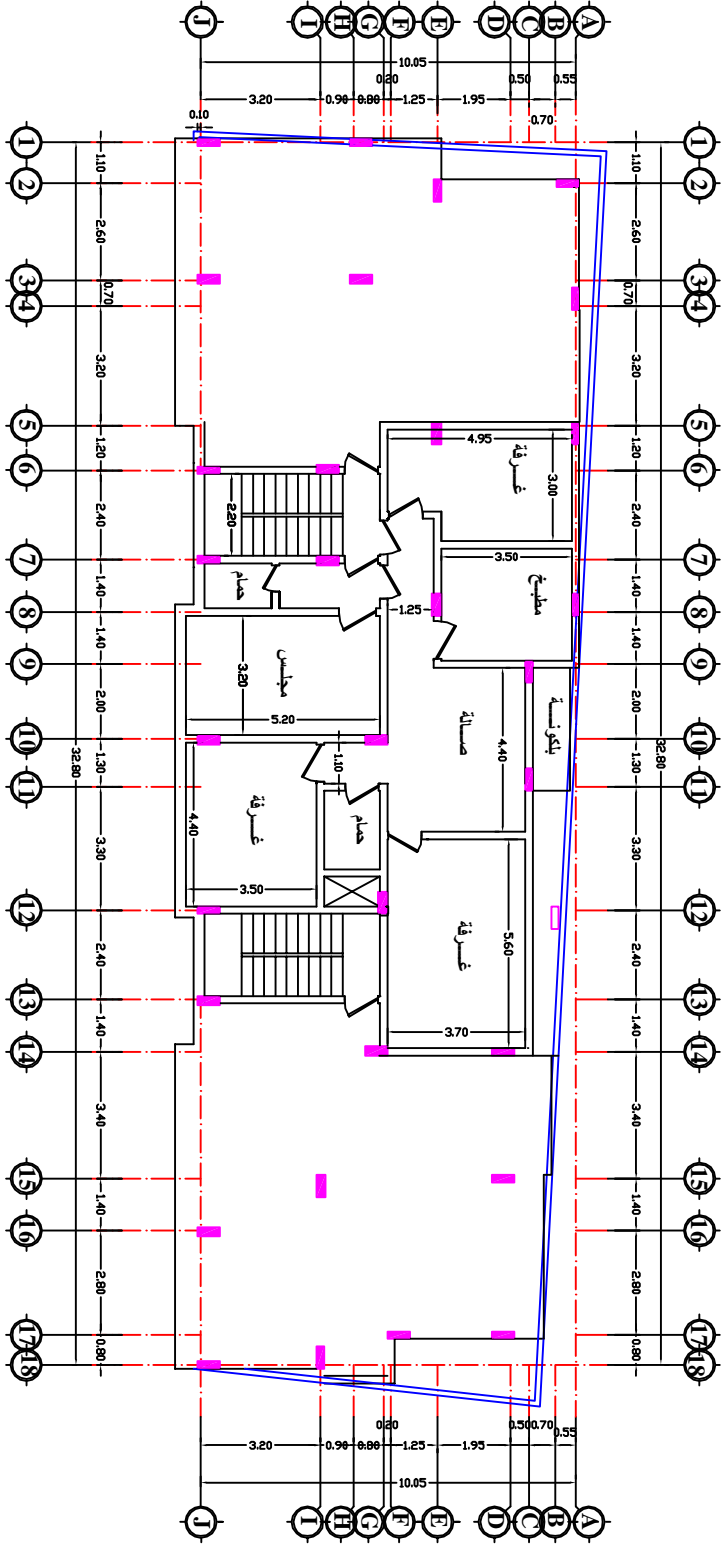
التاريخ	المسودح	المسودة
	صممها	
	الاصمارة	
	م / حيا المسقط منصور المسعودي	
	الاصمارة / علي جبران	
	المالك /:	
نوع التخطيط	تخطيط الرسم	اسم اللوحة
مسقط أفقي للدور الأرضي	مستوي	رقم اللوحة

عمارة سكنية



مسقط أفقي للدور الأول

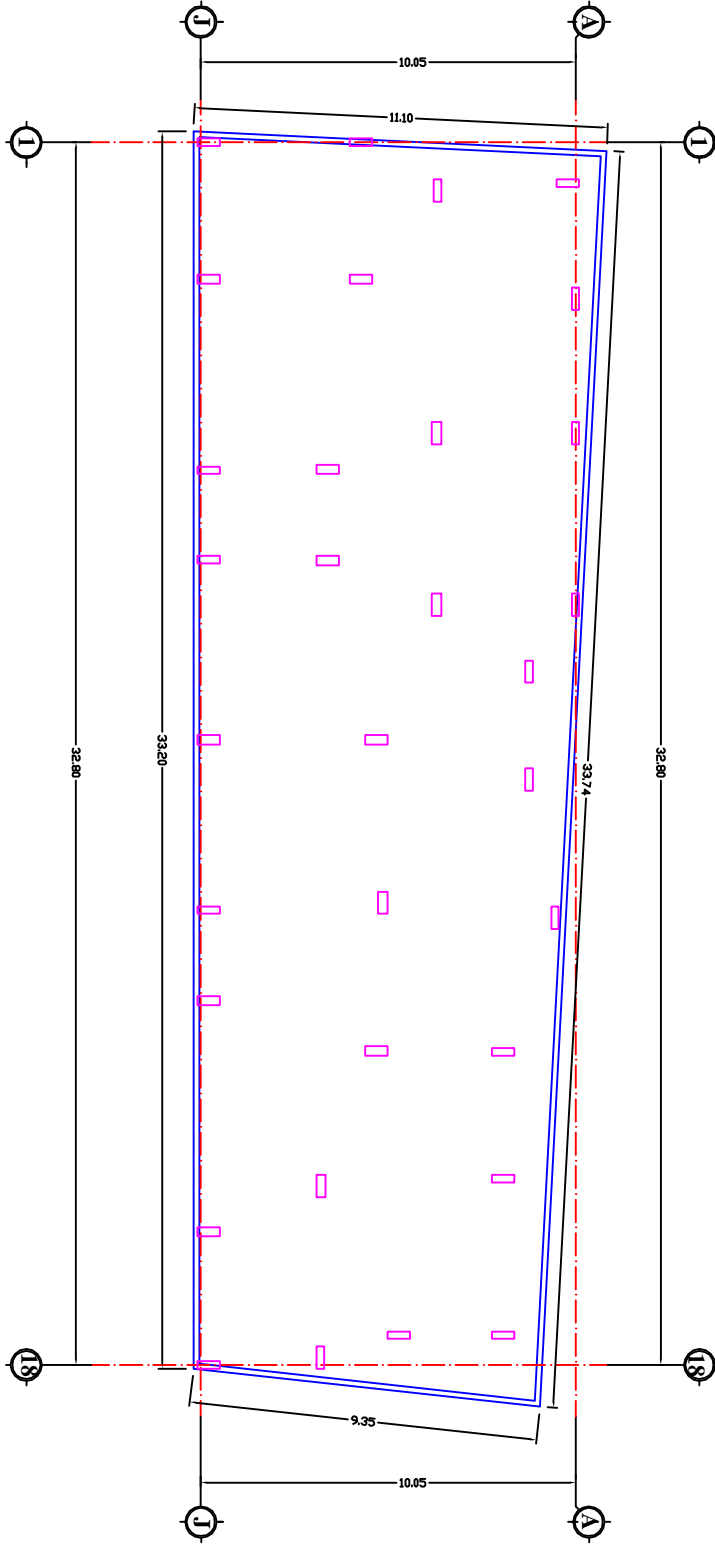
التاريخ	المسودح	المسودح
	صنعا	
	الإعداد	
	م / عبد السلام منصور المسعودي	
	الاستاذ / علي هاديان	
	المالك /	
نوع المخطط	مستطاف أفقي للدور الأول	اسم اللوحة
تاريخ الرسم	مسودح	رقم اللوحة



مسقط أفقي للملاحق

عمارة سكنية

التاريخ	المسودة	المسودة
	صنفاة	صنفاة
	الإعدادية	الإعدادية
	م / عبد السلام منصور المصموم	
<b>المالك /:</b>		
الإقامة / على حدائق		
نوع المخطط	مستطوي	مستطوي
اسم اللوحة	مسقط أفقي للتدوير الملاحق	مستطوي
رقم اللوحة	مستطوي	مستطوي
المصمم	م / عبد السلام منصور المصموم	



**مسقط أفقى يوضح ابعاد الارض والمحاور الرئيسية**

عمارة سكنية

التربة	المصدر
المرحلة	صناعة
الاسماء	المساحة
م / حبة المساحة منسوخ المسور	المالك / :
الاسم	النظام
رقم الارض	استاذة المسور الرئيسية المساحة
اسم الورقة	اسم الخريطة
المساحة : م <sup>2</sup> تحت المساحة منسوخ	اسم الخريطة

## معمارة مفصلة

### جدول تسليم الأبعاد

ملاحظات	الارتفاع	العمق	العرض	المساحة	العدد	المجموع
F1	3.20	3.20	0.50	2101.4	4	8405.6
F2	3.20	2.60	0.50	1801.4	3	5404.2
F3	2.80	2.40	0.50	1801.4	3	5404.2
F4	2.60	2.20	0.50	1601.4	3	4804.2
F5	2.40	2.00	0.50	1401.4	6	8408.4
F6	2.20	1.80	0.50	1201.4	9	10812.6
F7	2.00	1.60	0.50	1101.4	2	2202.8
F8	1.80	1.40	0.50	1101.4	2	2202.8
<b>86.16 m<sup>3</sup></b>						

### الملاحظات التفصيلية للأبعاد والأعمدة

- الارتفاعات التفصيلية للأبعاد في مساحة الأبعاد يجب أن تكون من 250 سم / 2.50 متر / 8.20 قدم / 2.8 متر.
- الارتفاعات التفصيلية للأبعاد في مساحة الأبعاد يجب أن تكون من 300 سم / 3.00 متر / 9.84 قدم / 3.28 متر.
- مساحة الأبعاد تشمل ارتفاع الأعمدة.
- الارتفاعات التفصيلية للأبعاد في مساحة الأبعاد يجب أن تكون من 250 سم / 2.50 متر / 8.20 قدم / 2.8 متر.
- الارتفاعات التفصيلية للأبعاد في مساحة الأبعاد يجب أن تكون من 300 سم / 3.00 متر / 9.84 قدم / 3.28 متر.
- مساحة الأبعاد تشمل ارتفاع الأعمدة.
- الارتفاعات التفصيلية للأبعاد في مساحة الأبعاد يجب أن تكون من 250 سم / 2.50 متر / 8.20 قدم / 2.8 متر.
- الارتفاعات التفصيلية للأبعاد في مساحة الأبعاد يجب أن تكون من 300 سم / 3.00 متر / 9.84 قدم / 3.28 متر.
- مساحة الأبعاد تشمل ارتفاع الأعمدة.
- الارتفاعات التفصيلية للأبعاد في مساحة الأبعاد يجب أن تكون من 250 سم / 2.50 متر / 8.20 قدم / 2.8 متر.
- الارتفاعات التفصيلية للأبعاد في مساحة الأبعاد يجب أن تكون من 300 سم / 3.00 متر / 9.84 قدم / 3.28 متر.
- مساحة الأبعاد تشمل ارتفاع الأعمدة.
- الارتفاعات التفصيلية للأبعاد في مساحة الأبعاد يجب أن تكون من 250 سم / 2.50 متر / 8.20 قدم / 2.8 متر.
- الارتفاعات التفصيلية للأبعاد في مساحة الأبعاد يجب أن تكون من 300 سم / 3.00 متر / 9.84 قدم / 3.28 متر.
- مساحة الأبعاد تشمل ارتفاع الأعمدة.

### جدول تسليم القواعد

ملاحظات	الارتفاع	العرض	العمق	المساحة	العدد	المجموع
C1	0.60	0.60	0.50	501.4	13	6518.2
Fb	0.60	0.60	0.50	501.4	19	9526.6

### جدول تسليم الأعمدة

ملاحظات	الارتفاع	العرض	العمق	المساحة	العدد	المجموع
C1	0.60	0.60	0.50	501.4	13	6518.2
C2	0.60	0.60	0.20	801.6	19	15230.4

### المورد

المورد:

المورد:

المورد:

### المالك

المالك:

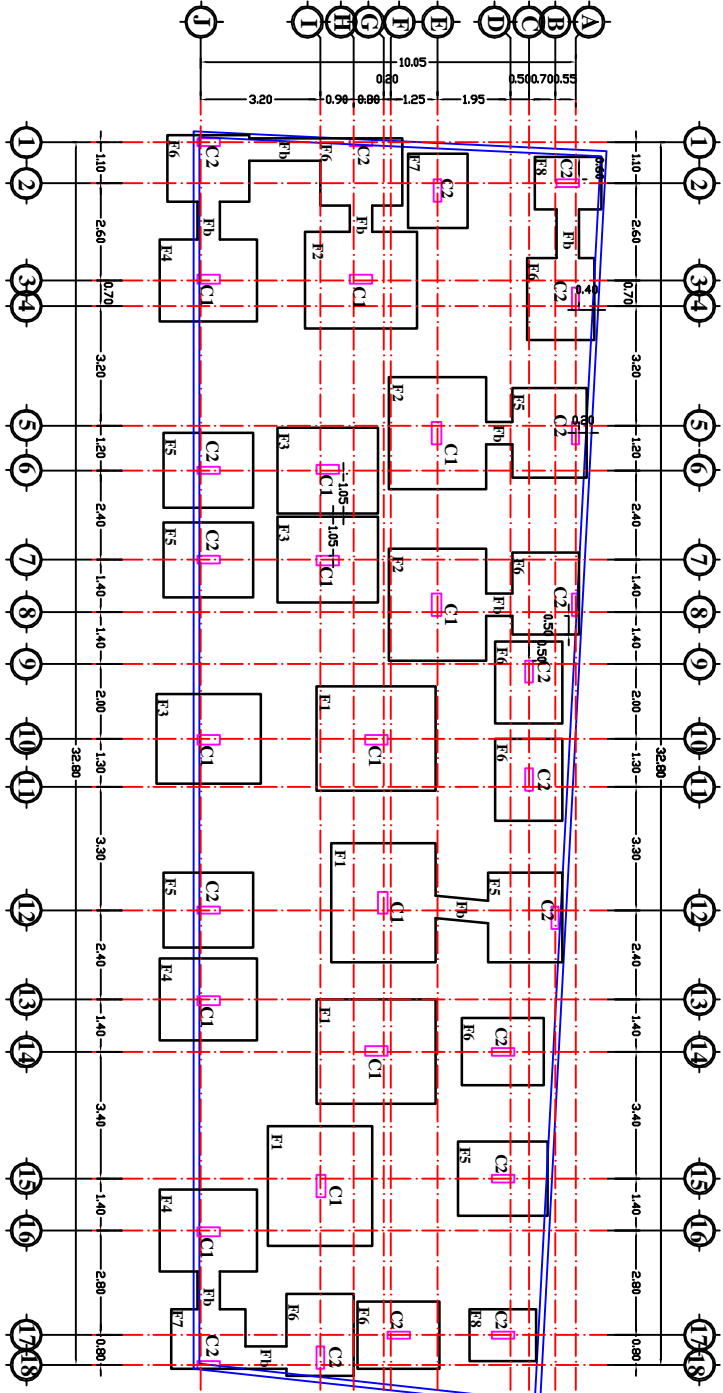
المالك:

المالك:

المورد:

المورد:

المورد:



## مسقط أفقي للأساسات

## مخارة مخطط

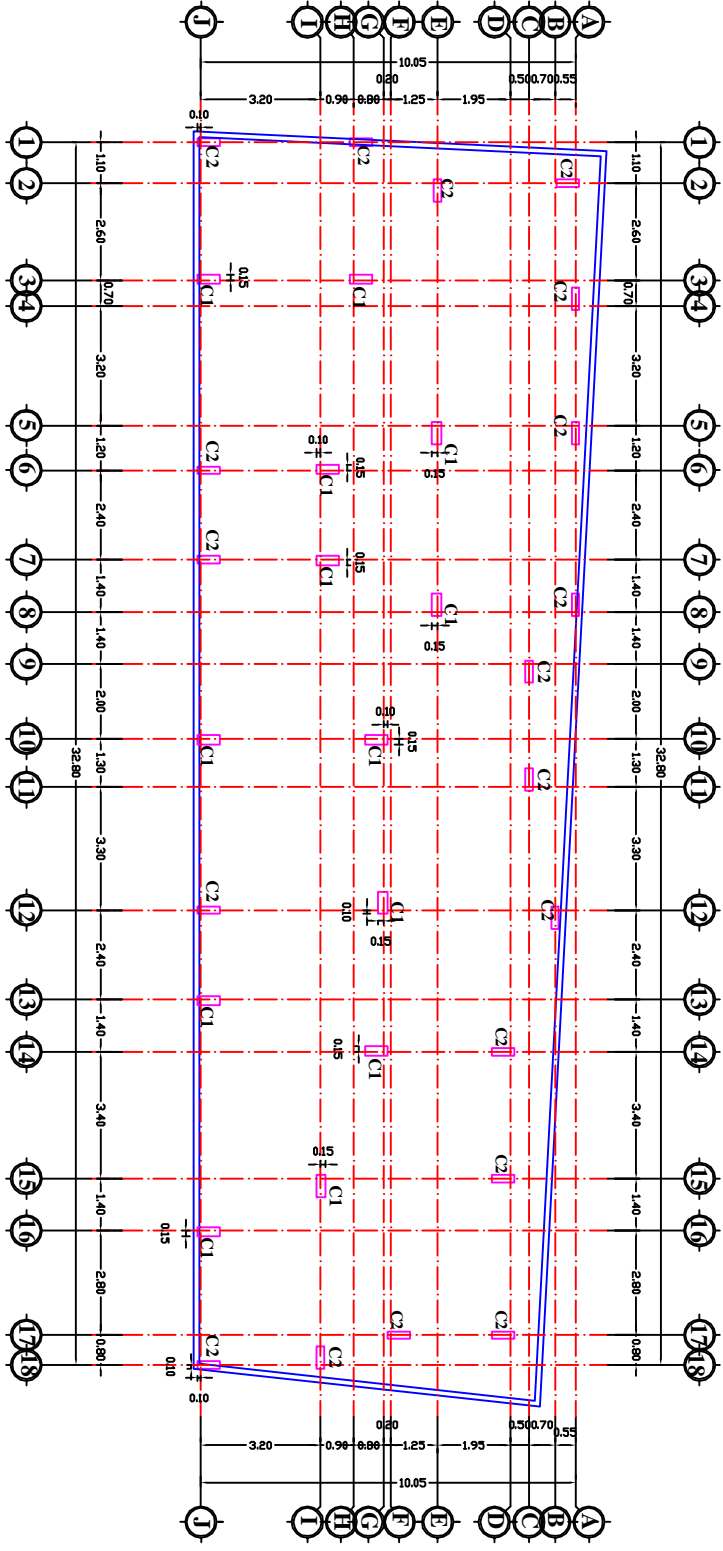
الملاحظات المتعلقة بالمشروع والاعداد

- 1) البنية التحتية للمشروع هي مسؤولية المهندس ومكتبه ان يضمن ان يكون العمق من 2.00 متر اقل من عمق جدول 28 م عمق
- 2) البنية التحتية للمشروع هي مسؤولية المهندس ومكتبه ان يضمن ان يكون العمق من 2.00 متر اقل من عمق جدول 28 م عمق
- 3) ان يتم توفير الامتدادات لتكامل اربعة اعمار
- 4) ان يتم توفير الامتدادات لتكامل اربعة اعمار
- 5) ان يتم توفير الامتدادات لتكامل اربعة اعمار
- 6) ان يتم توفير الامتدادات لتكامل اربعة اعمار
- 7) ان يتم توفير الامتدادات لتكامل اربعة اعمار
- 8) ان يتم توفير الامتدادات لتكامل اربعة اعمار
- 9) ان يتم توفير الامتدادات لتكامل اربعة اعمار
- 10) ان يتم توفير الامتدادات لتكامل اربعة اعمار
- 11) ان يتم توفير الامتدادات لتكامل اربعة اعمار

## جدول تسليم الاعداد

ملاحظات	الكمية	الايصال	المرجع
C1	0.60	0.25	80116
C2	0.60	0.20	80116

## مسقط افقي للمحاور والاعداد



المرجع:

المرجع:

المهندس:

المالك: /:

نوع المخطط:

اسم اللوحة:

رقم اللوحة:

تاريخ الرسم:

رسم اللوحة:

المسحوق: /:

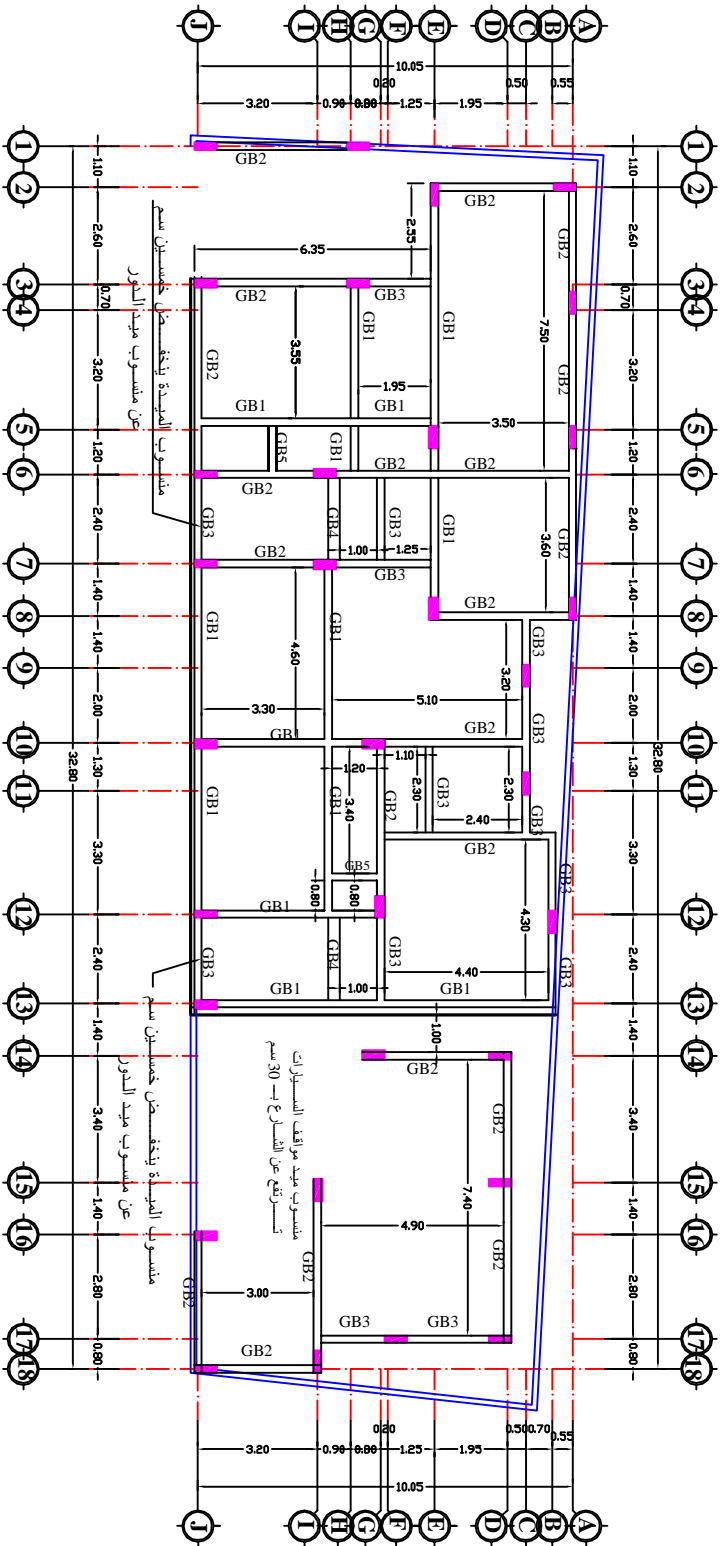




## معمارة مفصلة

### جدول تسليم المبيد

الرمز	الإبعاد	علوي	التسليم	مكسح	كذلك
GB1	0.20*0.50	30/4	30/4	20/4	08/15cm
GB2	0.20*0.50	20/4	30/4	20/4	08/15cm
GB3	0.20*0.50	30/4	30/4	30/4	08/15cm
GB4	0.30*0.40	30/4	30/4	30/4	08/15cm
GB5	0.20*0.50	20/4	20/4	20/4	08/15cm



## مسقط افقي للمبيد

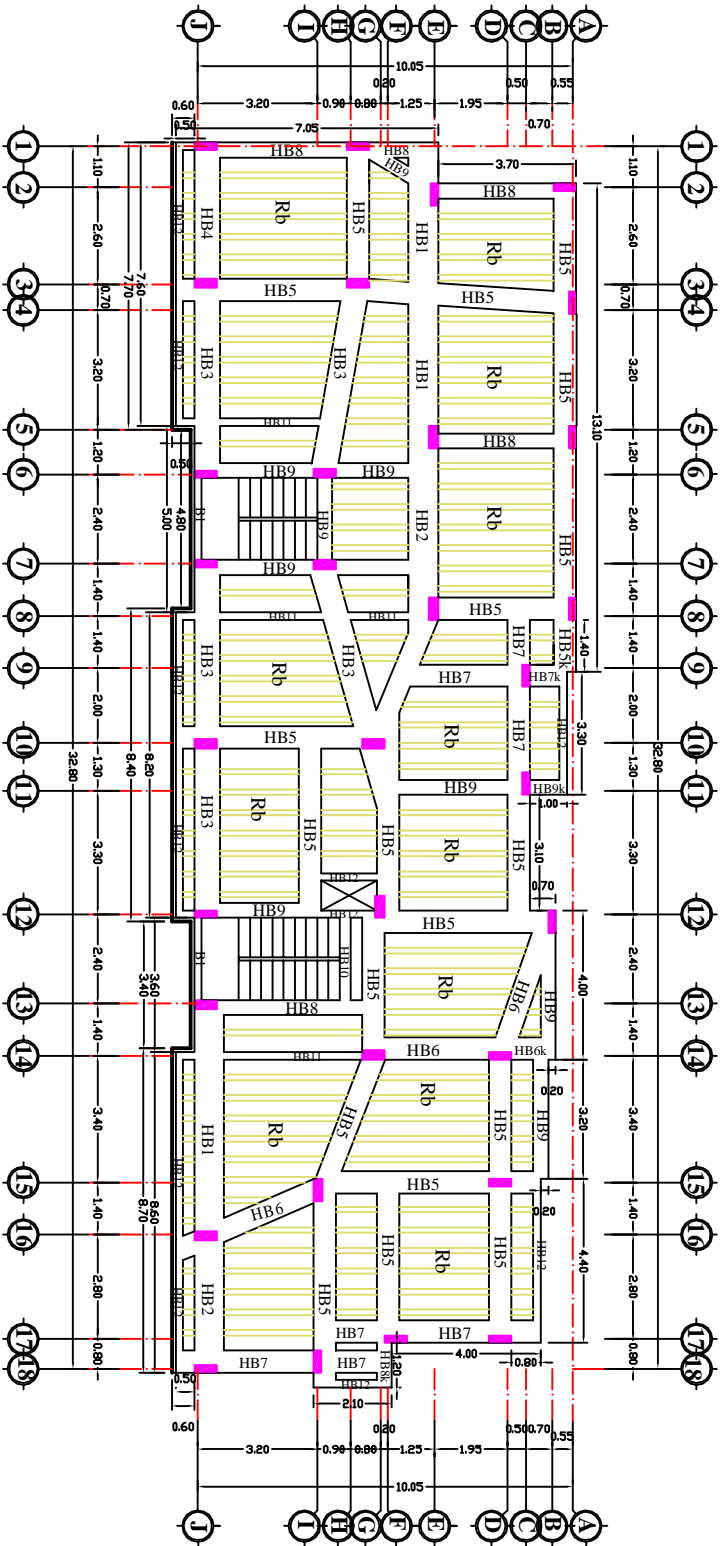
الترتيب	الموقع	الاسم
صيانة	الاسم	صيانة
م / عهدة المسطوح منصور المسعودي	الاسم	م / عهدة المسطوح منصور المسعودي
المالك /:	الاسم	المالك /:
نوع المخططة	التصميم	نوع المخططة
اسم اللوحة	مساحة اللوح المبيد	اسم اللوحة
المستعمل: م / عهدة المسطوح منصور		المستعمل: م / عهدة المسطوح منصور

## معمارة سكنية

### جداول تسميلح المسقف الهوردي

الرمز	الابعاد	عطري	المسقف	المسقف
Rb	0.30*0.15	101.4	201.4	-
HB1	0.30*0.80	601.6	801.6	401.6
HB2	0.30*0.80	401.6	501.6	401.6
HB3	0.30*0.70	401.6	601.6	401.6
HB4	0.30*0.70	401.6	501.6	201.6
HB5	0.30*0.60	301.6	501.6	301.6
HB6	0.30*0.60	301.6	401.6	201.6
HB7	0.30*0.60	401.6	401.6	201.6
HB8	0.30*0.40	301.6	401.6	201.6
HB9	0.30*0.40	301.6	301.6	201.6
HB10	0.30*0.30	301.6	301.6	201.6
HB11	0.30*0.20	301.4	301.4	301.4
HB12	0.30*0.20	801.6	301.4	301.4
HB5K	0.30*0.60	601.6	501.6	201.6
HB6K	0.30*0.60	601.6	401.6	201.6
HB7K	0.30*0.60	501.6	401.6	201.6
HB8K	0.30*0.40	601.6	401.6	201.6
HB9K	0.30*0.40	401.6	401.6	201.6
HB9L	0.20*0.50	301.6	301.6	201.6
B1				

تسميلح البلاطة الهوردي Ø10x20cm في الاجامين



## مسقط أفقي للسقف الهوردي

التورية

المورد

صناعة

المورد

المستشار

المالك

م / عبد المسليم منصور المسعودي

الامتلاك / على جديان

تاريخ الرسم

نوع المخطط

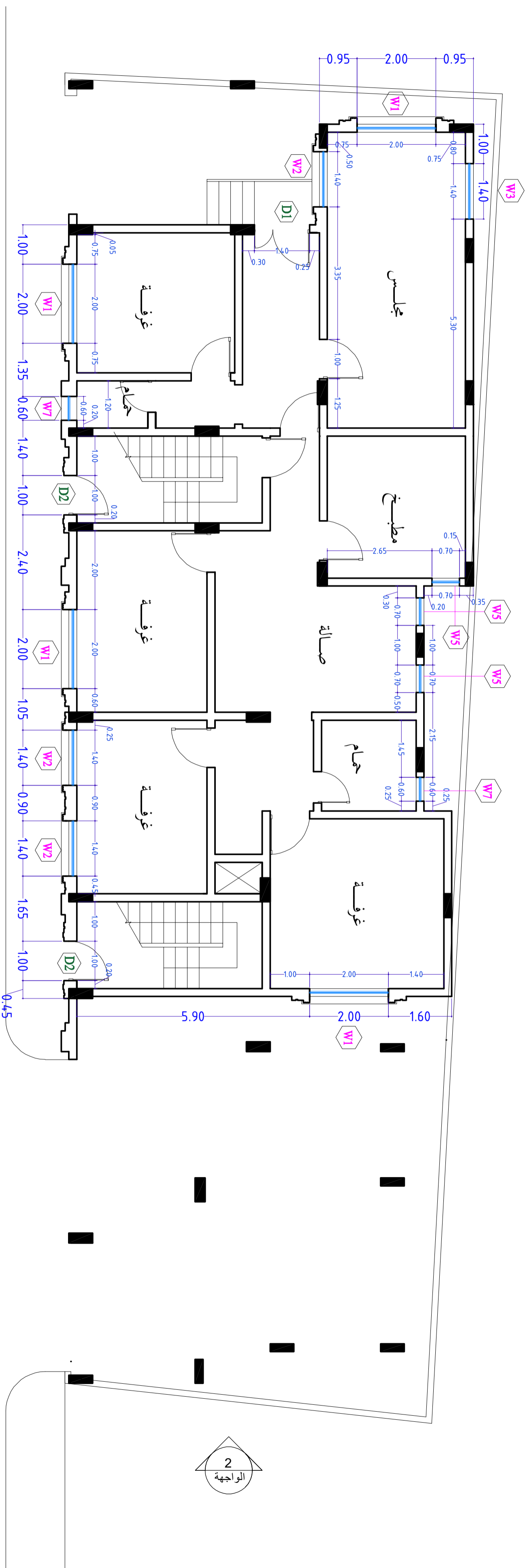
رقم اللوحة

اسم اللوحة

المصمم

م / عبد المسليم منصور

الواجهة  
4



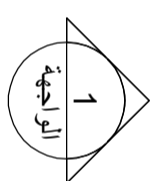
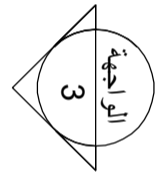
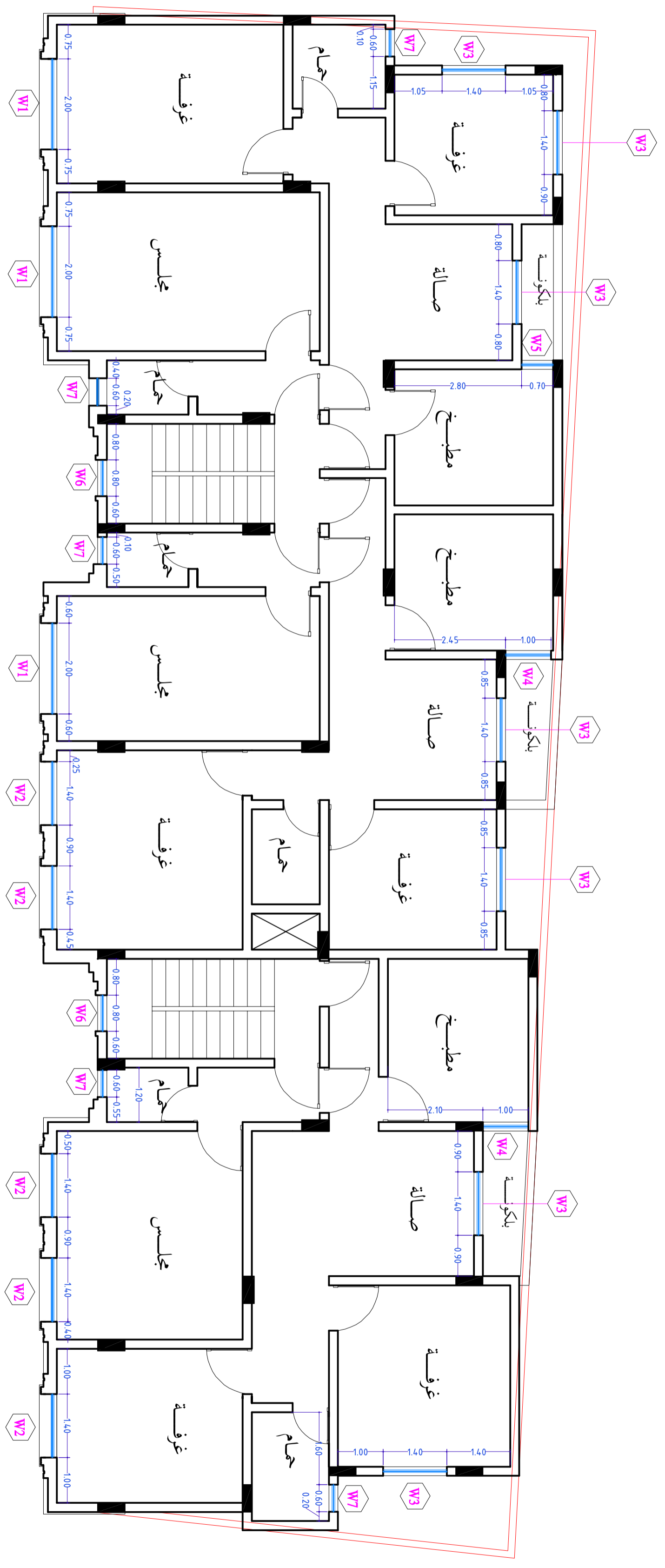
الواجهة  
3

الواجهة  
1

الدور الارضي

الواجهة  
2

This document was created with Win2PDF available at <http://www.win2pdf.com>.  
The unregistered version of Win2PDF is for evaluation or non-commercial use only.  
This page will not be added after purchasing Win2PDF.



مسقط أفقي للدور الثاني والثالث

This document was created with Win2PDF available at <http://www.win2pdf.com>.  
The unregistered version of Win2PDF is for evaluation or non-commercial use only.  
This page will not be added after purchasing Win2PDF.